



PETIT GUIDE DE PLANTATION



**POUR UN AVENIR DURABLE,
LA VILLE M'OFFRE UN ARBRE**



LES MOMENTS IMPORTANTS DE LA VIE DE MON ARBRE

Date d'adoption :

Hauteur, le jour d'adoption :

Date de plantation :

Date d'apparition des premières fleurs :

Date d'apparition des premiers fruits :

Première taille :

Hauteur, 1 an après la plantation :

Hauteur, 2 ans après la plantation :



Chers Drancéens,

Plus que jamais, la présence de l'arbre en ville est indispensable. Pilier de la lutte contre les effets du changement climatique, il est également un refuge pour la biodiversité tout en contribuant à la création d'îlots de fraîcheur.

Notre équipe municipale agit pour l'environnement depuis de nombreuses années. Le parc de Ladoucette, poumon vert de notre ville, a été réaménagé et agrandi d'un hectare. Nous comptons désormais 23 squares, dont certains abritent des jardins partagés. Nous multiplions les plantations partout où nous le pouvons : dans nos rues, dans nos écoles, dans nos parcs... Plus de 1500 arbres sont ainsi plantés chaque année.

Drancy compte plus de 8000 arbres d'alignement dans nos rues. Pour autant, les plantations en ville sont très contraintes, notamment par la présence de réseaux souterrains (eau, gaz et autres...). Cependant les milliers de jardins des maisons individuelles représentent une formidable réserve foncière. C'est pourquoi, j'ai souhaité que nous expérimentions le don d'arbres aux Drancéens.

Je suis heureuse que vous ayez choisi d'adopter l'un d'eux aujourd'hui et que vous contribuiez ainsi au développement de la couverture arborée de notre ville. Prenez en soin et chérissez-le, ce n'est qu'ainsi que vous en récolterez les fruits !

Nous sommes déterminés à poursuivre notre action en faveur de l'environnement et à continuer à faire de Drancy une ville pionnière. Nous avons été la première commune de France à posséder une flotte de véhicules 100% électriques et pratiquons le « zéro phyto » depuis une dizaine d'année, déjà ! Nous maîtrisons nos consommations d'eau et d'énergie et visons l'excellence environnementale : les bassins de récupération des eaux de pluie situés sous les bâtiments municipaux nous permettent d'arroser nos plantes et de nettoyer nos rues.

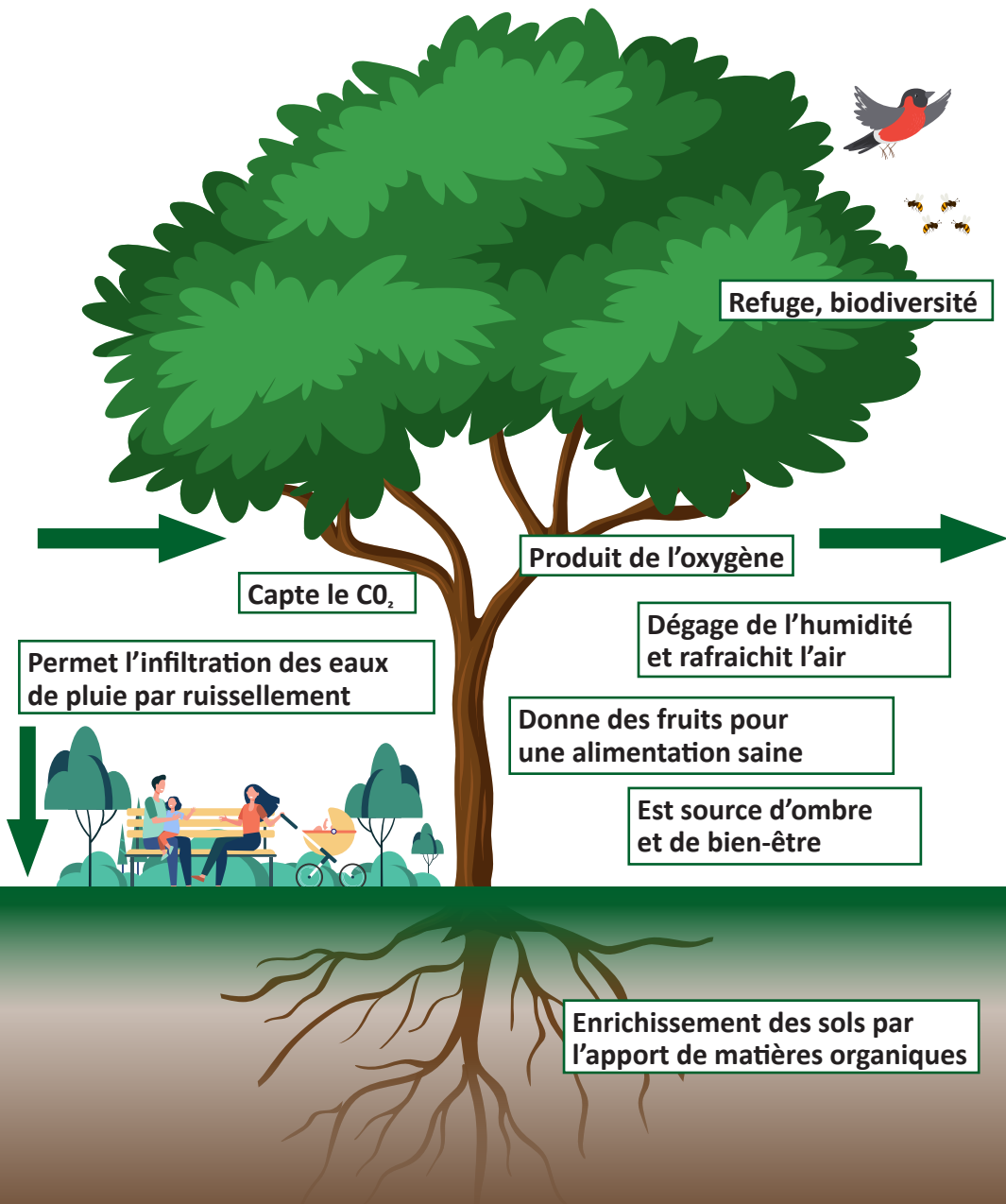
Nous développons notre réseau de géothermie et l'énergie photovoltaïque, nous procédons à de nombreux travaux de rénovation énergétique tout en pratiquant une gestion différenciée de nos espaces verts, respectueuse de l'environnement. Une stratégie qui porte ses fruits, en témoigne les économies d'énergie réalisées par la commune mais aussi la présence certifiée par la ligue de protection des oiseaux de pas moins de 35 espèces patrimoniales. Et, nous n'avons pas l'intention de nous arrêter en si bon chemin !

Aude Lagarde,

Maire de Drancy,

Conseillère départementale

LES BIENFAITS DE L'ARBRE EN VILLE



COMMENT CHOISIR UN ARBRE ?

Ce n'est pas l'apparence qui compte mais vos besoins et les spécificités de votre terrain !

Vous devez prendre en compte :

- ▶ Le lieu de plantation (espace disponible, exposition, la nature du sol)
- ▶ Les caractéristiques de l'arbre (hauteur et envergure finales, type d'entretien, besoins en eau, les maladies qu'il pourrait développer et les conséquences sur les autres plantations alentours)
- ▶ Ce que vous souhaitez qu'il vous apporte (fruits, ombre, décoratif...).

N'hésitez pas à vous renseigner auprès de pépiniéristes, de paysagistes ou encore de jardineries.

Les outils :

Munissez-vous de :

- ▶ Gants
- ▶ Chaussures de protection
- ▶ Vêtements solides
- ▶ Bêche
- ▶ Pelle
- ▶ Griffes
- ▶ Sécateur
- ▶ Tuyau d'arrosage ou arrosoir



Faites attention à vous, l'utilisation des outils n'est pas sans risque !

COMMENT PLANTER UN ARBRE ?

Tout d'abord, l'arbre qui vous a été donné ayant des racines nues, il vous faut le planter dans les plus brefs délais, **au maximum sous 48h**. Nous sommes en pleine période de plantation (novembre – mars), ce dernier est donc en sommeil, ce qui lui permet de s'acclimater plus facilement à son nouvel environnement.

Dès le mois de mars, vous devrez être particulièrement vigilant à son état sanitaire en repérant les fissures, les champignons, les blessures, les cavités ou encore la présence d'insectes.

1



AVANT LA PLANTATION

Creusez un trou aussi profond que les racines et plus large que celles-ci

2



Faites tremper les racines de l'arbre dans l'eau, en veillant à ne pas les abimer. Vous pouvez aussi utiliser la pratique du « pralinage ». Elle consiste à tremper les racines dans un mélange boueux de terreau, de fumier, d'eau et de terre du jardin



Découvrez le tuto du service parcs et jardins sur Drancy.fr/AdopteUnArbre

PLANTATION

3



Plantez l'arbre en le tenant bien droit

4



Rebouchez le trou en repoussant la terre jusqu'à la base de la tige, en formant une cuvette autour de l'arbre

5



Arrosez abondamment pour que la terre soit bien tassée

6



Après l'arrosage, tuteurez l'arbre pour qu'il reste droit le temps qu'il s'ancre dans le sol.

COMMENT LE PROTÉGER ET EN PRENDRE SOIN ?

- ▶ Vous pouvez recouvrir la terre de paillage et d'écorces
- ▶ Au bout de deux ans, vous pouvez également réaliser des plantations au pied de l'arbre (semi fleuries ou plantes annuelles).

ATTENTION

- ◆ Ne compactez pas la terre car les racines ont besoin de respirer
- ◆ Évitez de ramasser les feuilles mortes et le bois mort qui, après décomposition, nourrissent votre sol et servent d'abris pour les insectes et la petite faune
- ◆ S'il gèle, ne salez pas le pied de l'arbre !

Les premières années, les jeunes arbres sont fragiles, il faut que vous en preniez soin :

- ▶ Arrosez à raison de 70 litres environ par semaine
- ▶ Protégez les jeunes plants de la chaleur et de la sécheresse en recouvrant la cuvette de paille
- ▶ Surveillez la présence de parasites et de champignons.

QUESTIONS/RÉPONSES

Quand mon arbre produira-t-il des fruits ?

Il est possible que les arbres ne produisent pas de fruits dès les premières années. Il faut leur laisser un peu de temps afin qu'ils gagnent en maturité. Patience !

Je vais partir en vacances cet été, est-ce grave si mon arbre n'est pas arrosé ? Y a-t-il des solutions à mettre en place ?

Si, pendant vos vacances, les températures sont hautes, votre arbre a besoin d'être arrosé, notamment durant les trois premières années. Le temps de votre absence, vous pouvez mettre en place un arrosage automatique. Préférez-en un qui soit précis et contrôlé.

Comment et quand tailler mon arbre ?

Inutile de vous acharner sur votre arbre les premières années ! Contrairement aux idées reçues, cela ne lui donnera ni plus de force, ni plus de vigueur. Taillez votre arbre en hauteur si vous avez des difficultés pour la cueillette et de manière latérale si ce dernier est trop près de votre maison ou de vos voisins. De manière générale, il faut éviter d'enlever plus d'un tiers du volume des branches. Les tailles s'effectuent durant le repos végétatif, c'est-à-dire une fois que les feuilles sont tombées et avant le printemps, qui coïncide avec la montée des températures. Évitez également la taille pendant les périodes de gel.

Comment va-t-il se développer en hauteur et en volume ?

Les arbres fruitiers peuvent prendre un certain volume, variable selon la variété et le genre de l'arbre. En revanche, ces espèces ne dépassent que rarement les 10 mètres de haut.

À quelle distance de mon mur ou de ma maison puis-je planter mon arbre ?

Pour les végétaux pouvant dépasser deux mètres, la réglementation vous oblige à les planter à 2 mètres de distance. L'idéal étant de les planter le plus loin possible de tout obstacle pour éviter les tailles par la suite.

LES SOINS PRODIGUÉS À MON ARBRE

FERTILISATION, TRAITEMENT ÉVENTUEL...

.....

.....

.....

.....

.....

.....

.....

.....

.....

.....



SOUVENIRS DE MON ARBRE

Votre photo



VOTRE VILLE S'ENGAGE !

1803 arbres plantés sur la saison 2023/2024,

grâce aux jardiniers de la ville

dont **1286 nouveaux** sujets (créations d'alignements, plantations dans les écoles, squares)

Et **517** en **renouvellement** d'arbres malades

367 arbres fruitiers distribués aux Drancéens

MERCI AUX JARDINIERS MUNICIPAUX !

