



Une balade dans  
**Le jardin partagé**





**Salut les amis !  
Moi c'est Sam le Lapin.**

**Suivez-moi !  
Je vais vous emmener faire un tour dans  
le jardin partagé de la ville ...**





# Qu'est ce qu'un jardin partagé ?

C'est un jardin qui est construit et cultivé **collectivement** par les habitants d'un quartier.  
C'est un lieu de **rencontre** et de **partage** aux côtés de la nature.



Plutôt sympa comme lieu,  
tu ne trouves pas ?





Sais-tu que la **ville de Drancy** et l'**association Terres Urbaines** ont aménagé un jardin partagé depuis 2020 ?

Et oui ! Tu peux le trouver au square Nelson Mandela près de l'Hôtel de ville

Je te montre ça en images ...



### Terres Urbaines

C'est une association qui agit pour l'agriculture urbaine par des actions sur **le jardinage**, le **compostage** en ville, au sein de **jardins partagés**

# La permaculture\*



Plus d'une soixantaine de familles ont leur propre parcelle de terre pour **cultiver des fruits et légumes, tout en prenant soin de la terre et des hommes**



\*Retrouvez toutes les définitions dans la Boîte à mots (p.14)



# Le compostage

6 bacs de compostage sont installés afin de réduire les déchets du jardin et de produire un engrais naturel : le **compost**

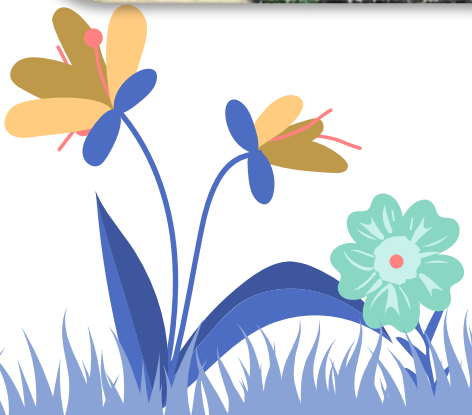




Le jardin possède **une serre** qui permet de débiter la croissance\* rapide de semis de légumes et de fleurs\*, tout en les protégeant des intempéries

Ces semis sont ensuite transportés et plantés dans le jardin.

Ça te permet de pouvoir récolter tes fruits et légumes de saison !



# Les bienfaits d'un jardin partagé en ville...

01

C'est un moment de loisir et de détente qui donne un air de campagne en ville

Ça permet aussi de sensibiliser à la protection de la biodiversité\* et de l'environnement\*

02

03

Nous devenons producteurs de nos propres fruits et légumes

C'est un moment de partage qui réunit les drancéens autour de la nature

04





# Des actions solidaires\* au jardin partagé

*Un repas solidaire avec les  
légumes du jardin partagé*



*Une parcelle solidaire a été  
réservée au jardin pour cultiver  
des fruits et légumes à offrir aux  
personnes qui en ont le plus besoin*

# L'initiative d'un jardin partagé participe au **développement durable** de la ville

## Développement durable

C'est se développer, avancer, en respectant sa planète et ses habitants, au présent comme au futur





# Les principes du développement durable

Être **solidaire** pour que tout le monde puisse profiter des ressources de la Terre



Chacun doit être **responsable**

Chacun doit **participer**



Agir avec **précaution** en prenant en compte les risques





# Connais-tu les fruits et légumes du potager ?



1- Je suis un légume orange et je pousse dans la terre, je suis même caché sous la terre jusqu'à ce qu'on m'arrache. Le lapin m'adore. Qui suis-je ?

2- Je suis un fruit rouge, jaune, vert. On peut me manger avec la peau et j'ai des pépins. Blanche-Neige m'a croqué. Qui suis-je ?

3- Je suis dans la terre. Je suis un légume qu'on épluche et qu'on coupe pour faire de la purée ou des frites. Qui suis-je ?

4- Je suis un fruit jaune, vert. Je suis un fruit à pépins. Je pousse sur un poirier. Qui suis-je ?

Trouve le fruit ou le légume qui correspond à ces devinettes



Les réponses sur la page suivante ...



# Voici les réponses !

1- Je suis un légume orange et je pousse dans la terre, je suis même caché sous la terre jusqu'à ce qu'on m'arrache. Le lapin m'adore. Qui suis-je ?



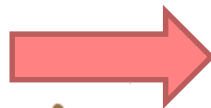
Une carotte

2- Je suis un fruit rouge, jaune, vert. On peut me manger avec la peau et j'ai des pépins. Blanche-Neige m'a croqué. Qui suis-je ?



Une pomme

3- Je suis dans la terre. Je suis un légume qu'on épluche et qu'on coupe pour faire de la purée ou des frites. Qui suis-je ?



Une pomme de terre

4- Je suis un fruit jaune, vert. Je suis un fruit à pépins. Je pousse sur un poirier. Qui suis-je ?



Une poire





### Permaculture

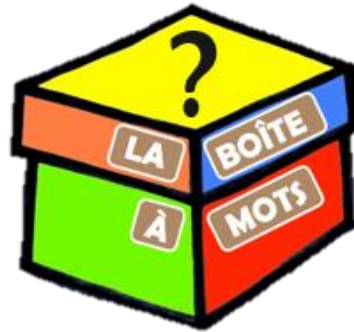
C'est une manière de cultiver avec des méthodes proches du fonctionnement de la nature

### Action solidaire

C'est une action d'entraide, faite avec les autres et pour les autres

### Croissance

C'est le fait de grandir



### Environnement

L'ensemble des éléments, naturels ou non, qui entourent les êtres vivants là où ils vivent

### Semis de légumes et fleurs

C'est l'état des jeunes plantes après la germination des graines

### Biodiversité

L'ensemble de toutes les variétés d'espèces vivantes présentes sur Terre



# Tous aux jardins !

---

Service Énergie - Développement Durable  
Mairie de Drancy

