



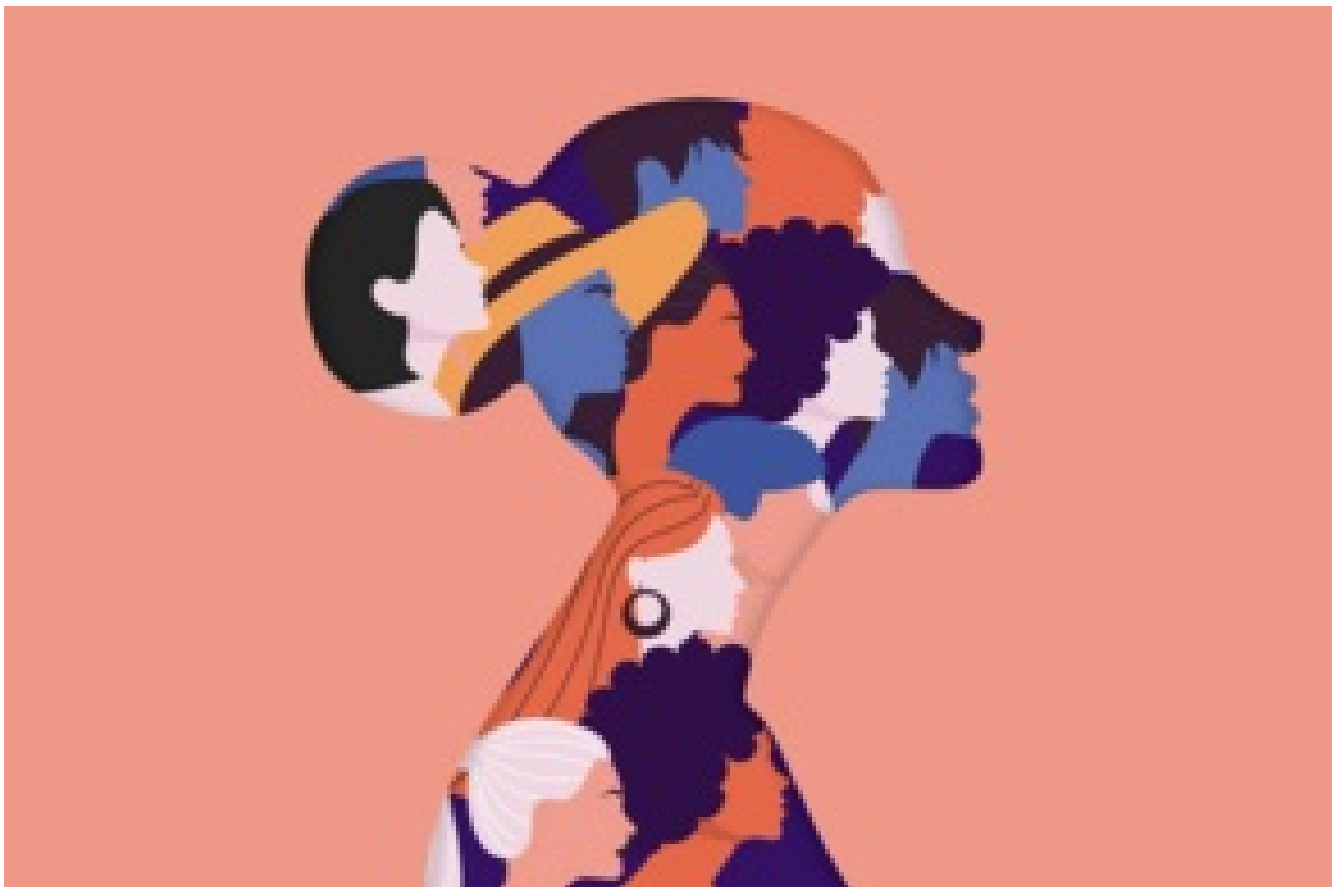
SANTÉ

# Cancer du sein : un dépistage indispensable

Le dépistage est essentiel pour prévenir l'apparition du cancer du sein, martèlent les oncologues. Chaque année depuis 30 ans, Octobre rose permet de sensibiliser les femmes.

*Publié le 01 octobre 2025*

## Le programme drancéen



## Forum de l'entrepreneuriat, de l'emploi et de la santé au féminin

+ de 30 exposants ! Au programme : ateliers de bilan de compétence, d'estime de soi, de réalisation de photo de CV, rencontres avec des entreprises, dépôts de candidatures, actions de sensibilisation/détection des cancers...

🕒 10:00 à  
17:00

📍 Espace culturel du parc  
120, rue Sadi Carnot  
93700 Drancy



11  
OCT.

SANTÉ

## La journée rose

L'association Taffetas et Falbalas vous donne rendez-vous pour une journée rose placée sous le signe du partage, du bien-être et de la solidarité contre le cancer du sein.

🕒 10:00 à  
20:00

📍 Espace culturel du parc  
120, rue Sadi Carnot  
93700 Drancy



**11**  
OCT.

SANTÉ

### Soirée Octobre rose en maillot

On se mouille tous contre le cancer du sein ! Aquagym, aquabike et d'autres activités nautiques sont proposées au stade nautique par Drancy loisirs aquatiques et la JAD. Les frais de participation seront intégralement reversés au profit d'Une Luciole...

 **18:00**  
 Stade Nautique  
37 boulevard Paul Vaillant-Couturier  
93700 Drancy



19  
OCT.

SPORT

## La Foulée Rose

Mettez votre plus beau tee-shirt blanc ou rose et courez contre le cancer du sein. Buvette, sensibilisation, et ateliers de prévention.

📍 Parc de Ladoucette  
rue de Ladoucette  
93700 Drancy

📅 OCTOBRE ROSE

[LIGUE-CANCER.NET](https://www.ligue-cancer.net)

ÉCOUTE, AIDE & SOUTIEN AU 0 800 940  
939

Le cancer du sein se guérit de mieux en mieux, avec désormais 87 % de femmes en vie 5 ans après la découverte de la maladie. Mais il en tue encore 12 000 par an. Or, plus tôt il est dépisté, moins les traitements sont lourds et meilleures sont les chances de survie. Dès le plus jeune âge, l'autosurveillance de la poitrine est primordiale. À partir de 25 ans, une fois par mois, il faut surveiller leur forme, les modifications de l'aspect des mamelons, de la peau (peau d'orange), vérifier l'absence de rougeur anormale et d'œdème. Puis les palper à la recherche de boule ou de grosseur, en allant jusque sous les aisselles.

Cette précaution ne vous dispense pas d'un examen médical annuel chez un gynécologue ou une sage-femme. Le dépistage dépendra de votre âge et de votre niveau de risque, mais il peut vous être proposé une mammographie. Cet examen est systématisé tous les deux ans passé 50 ans et peut être complété d'une échographie. 80 % des cancers du sein se développent en effet après la cinquantaine. Après 74 ans, les modalités du dépistage seront individualisées. Parlez-en avec votre médecin traitant.

À part l'âge et les antécédents personnels et familiaux, d'autres facteurs de risque interviennent, notamment le mode

de vie : alcool, tabac, obésité et manque d'activité physique peuvent favoriser la survenue de la maladie. 61 000 cancers du sein sont découverts chaque année, et seulement 1 sur 6 est détecté à un stade précoce. Octobre Rose a toute sa raison d'être.

L'histoire d'Octobre rose



CENTRE DES MALADIES DU SEIN - INFORMATION PATIENTS

# Diagnostic en 1 jour

Une prise en charge globale à l'AP-HP.Hôpitaux Universitaires  
Paris Seine-Saint-Denis  
Hôpital Jean-Verdier - Bondy et Hôpital Avicenne - Bobigny

## Pourquoi consulter ?

- Masse découverte à l'autopalpation, sein rouge et douloureux, écoulement mammaire, modifications de la peau ou rétraction mamelonnaire
- Mammographie de dépistage anormale



## Diagnostic et début de prise en charge

- Consultation spécialisée, imagerie complémentaire, micro et macrobiopsie en radiologie, analyse histologique spécialisée
- Réunion de concertation avec tous les spécialistes du sein, consultation d'annonce avec un chirurgien gynécologue et une infirmière spécialisée, plan personnalisé de soins (PPS)
- Consultation en oncofertilité : préservation de la fertilité féminine
- Consultation en oncogénétique pour les personnes à haut risque



## Traitement personnalisé adapté

- Chirurgie, chimiothérapie (avant ou après la chirurgie), radiothérapie (après la chirurgie), traitement anti hormonal
- Reconstruction mammaire
- Soins de support : activité physique, diététique, aide psychologique, accompagnement social...



Surveillance pendant 5 ans à l'hôpital, puis avec le médecin traitant

## Consultation Urgences seins Tous les lundis matin à l'hôpital Jean-Verdier

☎ 01 48 02 67 80  
☎ 01 48 02 67 71

À la suite de la consultation Urgences seins, un bilan complémentaire avec éventuelle biopsie est réalisé le jour même par les radiologues de Jean-Verdier. Vous repartirez en fin de journée avec un diagnostic personnel établi.

AP-HP.  
Hôpitaux universitaires  
Paris Seine-Saint-Denis

ASSISTANCE  
PUBLIQUE HÔPITAUX  
DE PARIS

Drancy

MAIRIE DE DRANCY

Place de l'Hôtel de ville - BP 76  
93701 Drancy Cedex

**HORAIRES :**

Du lundi au vendredi de 9h à 17h30

Le samedi de 9h à 12h

Ce site utilise des cookies et vous donne le contrôle sur ce que vous souhaitez activer

Personnaliser