

## VILLE DE DRANCY



**CULTURE**

# L'Arche entre bientôt en scène

À quelques semaines de son ouverture, prévue au début 2026, on peaufine l'achèvement d'un bâtiment très complexe. Et même s'il faudra encore des mois de rodage pour figoler des détails qui ne peuvent se faire jour qu'à l'usage, on sent bien que la culture drancéenne va trouver ici de quoi pleinement s'épanouir.

*Publié le 15 octobre 2025*

**Visite du chantier - octobre 2025**

---

Des entrées et sorties pour les publics, pour les artistes, pour les décors, pour les véhicules ; des espaces de stockage, des couloirs, des sas, des ascenseurs, des escaliers, un foyer, un roof-top, un bar, un jardin, des loges toutes équipées de toilettes et douches ; des flux de ventilation complexes, un réseau électrique impressionnant, un raccordement à la géothermie... Et 160 portes !





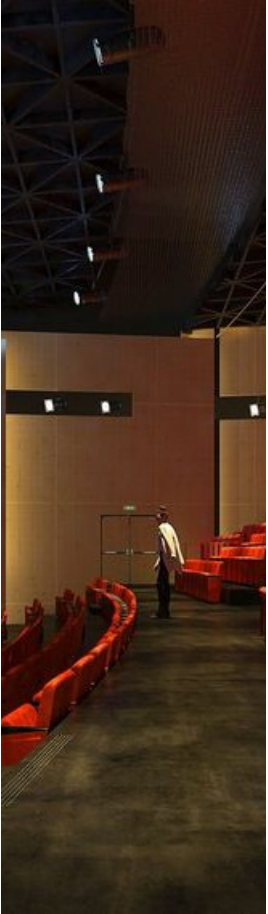


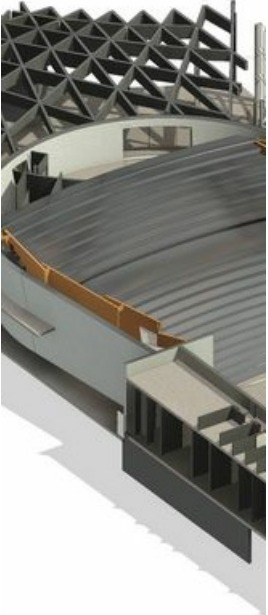
L'Arche sera cela et bien plus encore. Pourquoi ? Pour que vous puissiez vous asseoir tranquillement dans un fauteuil pour prendre du bon temps, sans même vous poser la question de ce qui se passe côté coulisses. Pour que les artistes puissent donner le meilleur d'eux-mêmes dans d'excellentes conditions. Pour que les techniciens aient l'opportunité d'y travailler efficacement. L'Arche sera, de très loin, le bâtiment le plus ambitieux de Drancy, surtout architecturalement, avec ses murs et ses colonnades penchés. Chaque module y est unique et calculé sur mesure. On comprend dès lors que le diable se cache dans les détails. Certains éléments ont été modifiés en cours de construction pour que, dès l'ouverture, le bâtiment soit parfaitement fonctionnel.

Des réserves subsisteront nécessairement sur certains aspects du chantier (un coup sur une porte, un raccord de peinture...), mais rien ne devrait entraver la bonne marche de ce nouvel espace dédié à la culture. Ajoutez à cela 60 jours d'intempéries et une concomitance délicate entre les travaux à l'intérieur et ceux de la voirie du 9 novembre 1989 et vous obtenez les quelques semaines de retard d'une inauguration déjà très attendue de tous. En attendant, l'Espace culturel du parc vit ses dernières semaines d'activité.

## Les grandes lignes

- › Coût total : 31 millions d'euros, financé à hauteur de 25 M d'euros par Paris Terres d'Envol, 4 M d'euros par la Métropole du Grand Paris et de 2 M d'euros par la Région Île-de-France.
- › Ouverture prévue : second début 2026
- › Capacité maximum : 2000 personnes (actuellement 750)







1 hall d'accueil de 350 m<sup>2</sup>



3 salles de cinéma (100, 150 et 250 places)



1 salle de spectacle de 750 places



1 salle festive modulable



#### EN SAVOIR PLUS

→ **SUR L'ARCHE - ESPACE CULTUREL WAHID BOUZIDI**



#### **MAIRIE DE DRANCY**

Place de l'Hôtel de ville - BP 76  
93701 Drancy Cedex

#### **HORAIRE :**

Du lundi au vendredi de 9h à 17h30  
Le samedi de 9h à 12h

Personaliser