



VIE MUNICIPALE

Un budget sous tension, des projets poursuivis

Dans un contexte économique et international particulièrement incertain, mais surtout un désengagement de l'État, le budget 2026 est rude. Les recettes baissent ou stagnent, pendant que les coûts augmentent, comme pour tout le monde. Pour maintenir son équilibre financier, le nouveau conseil municipal a été contraint à une hausse des impôts locaux.

Publié le 29 avril 2026

Le budget 2026

Un budget communal se décompose en deux parties : le fonctionnement (les dépenses qui reviennent tous les ans) et l'investissement (les dépenses ponctuelles d'équipements). À Drancy, si les investissements sont nombreux actuellement, ils sont bien maîtrisés, le plus souvent subventionnés et financés essentiellement par emprunt. La dette est sous contrôle.

Meilleur ratio de désendettement	+
Des dotations de l'État insuffisantes	+
Des recettes fiscales qui stagnent	+
Drancy n'est hélas pas seule à subir cela	+
Des économies tous azimuts	+
Les augmentations de dépenses inévitables	+

234,24 M€ pour faire fonctionner la ville
et poursuivre les grands projets

234,24 M€ BUDGET TOTAL

134,77 M€

Faire tourner la ville au quotidien

99,46 M€

Préparer l'avenir

Fonctionnement

Entretien, services municipaux, agents, écoles, équipements publics.

Investissement

Écoles, voiries, équipements sportifs, quartiers en transformation.

Fonctionnement

Les dépenses de fonctionnement sont prévues à 118,35 M€

La ville prévoit de poursuivre les projets déjà engagés plutôt que de lancer de nouveaux grands programmes.

Un budget qui vise à maintenir les services publics et à poursuivre les équipements utiles aux Drancéens.

32,13% Administration générale
11,53% Environnement
1,97% Contribution à Paris Terres d'Envol
4,12% Habitat-urbanisme
3,49% Culture
8,89% Santé-social
2,66% Économie-emploi
3,72% Sécurité et salubrité publiques
15,60% Éducation
10,04% Sport
5,83% Enfance-jeunesse

DOTATION GLOBALE DE FONCTIONNEMENT PAR HABITANT VERSÉE PAR L'ÉTAT EN 2026

Drancy

Noisy-le-Sec

Le Blanc-Mesnil

Aubervilliers

Bobigny

La Courneuve

327 €

345 €

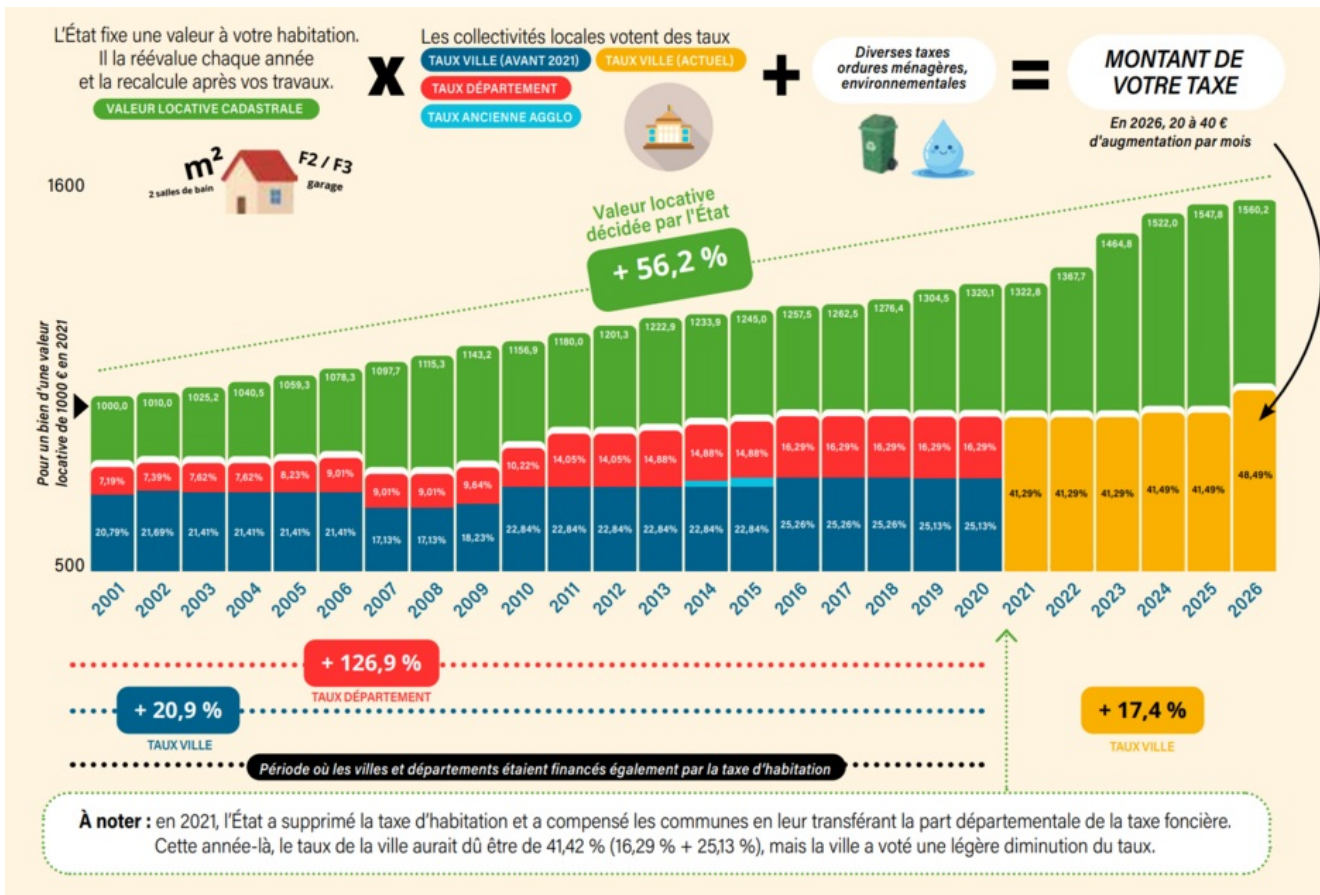
346 €

411 €

432 €

464 €

Évolution de la taxe foncière



Moins de 1 % de hausse annuelle depuis 25 ans



Des priorités maintenues



ÉVOLUTION DE LA TAXE FONCIÈRE ENTRE 2014 ET 2024

intègre les hausses de l'État, du Département et des villes

Sevran

25,5%

Aulnay-sous-Bois

32,6%


Le Bourget

39,5%

Drancy

Montreuil	39,8%
Pantin	45,2%
Bobigny	49,5%
Saint-Ouen-sur-Seine	51,9%
Bagnolet	55,2%
	64,6%

Source : Observatoire des taxes foncières UNPI



MAIRIE DE DRANCY
Place de l'Hôtel de ville - BP 76
93701 Drancy Cedex

HORAIRES :
Du lundi au vendredi de 9h à 17h30
Le samedi de 9h à 12h

Ce site utilise des cookies et vous donne le contrôle sur ce que vous souhaitez activer

[Personnaliser](#)