

Le château de Ladoucette

Au coeur du principal écrin de verdure de la Ville se trouve le château de Ladoucette, le haut lieu de la culture à Drancy.

LE CHÂTEAU EST LABELLISÉ PATRIMOINE D'INTÉRÊT RÉGIONAL

DÉCOUVRIR SON HISTOIRE

Le château de Ladoucette [est devenu partie intégrante du parc en 2014](#), à la suite du rachat de la bâtisse par la ville. Il accueille aujourd'hui le service municipal de la Culture, une surface d'exposition de 600 m² d'exposition répartis en 8 salles, [un musée numérique](#) ainsi que des salles d'activités et de conférences. Ce dernier organise les expositions, il assume la conception et la mise en œuvre de divers projets culturels dans les domaines des arts visuels, du patrimoine et des sciences, complétant ainsi [le paysage culturel drancéen](#) (Espace culturel du parc, réseau de médiathèques, école d'Arts décoratifs et conservatoire de musique, danse et art dramatique).

Horaires et contacts







LES EXPOS DU MOMENT



22
NOV.
08
FÉVR.

EXPOSITION

Paralympique - Retour en images sur les Jeux Paralympiques de Paris 2024

En jetant un coup d'oeil dans le rétroviseur, il faut bien reconnaître que nous avons été abreuvés...

📍 Château de Ladoucette
Parc de Ladoucette
93700 Drancy





RECHERCHE SANS FILTRE

Regards de photographes sur les sciences et les humanités

22
NOV.

08
FÉVR.

EXPOSITION

Recherche sans filtre - Regards de photographes sur les sciences et les humanités

Comment capturer la recherche en action, au plus près du travail, des corps et des matières ? Cette...

Château de Ladoucette
Parc de Ladoucette
93700 Drancy





16
FÉVR.
20
JUN

EXPOSITION

La fin de la Shoah. Survivre, témoigner, juger

Cette exposition temporaire aborde la découverte des camps par les armées alliées et le rapatriement...

📍 Mémorial de la Shoah
110-112, avenue Jean-Jaurès
93700 Drancy





21
FÉVR.

26
AVRIL

EXPOSITION

Anima Mundi, une exposition à la croisée des mondes

Du 21 février au 26 avril, le château de Ladoucette accueille Anima Mundi, une exposition immersive...

📍 Château de Ladoucette
Parc de Ladoucette
93700 Drancy



📡 FLUX RSS

✓ TOUS LES
ÉVÉNEMENTS

[Les expos virtuelles](#)



Suivi pédagogique de l'école d'arts décoratifs

Les cours de dessin/peinture et poterie/céramique ont repris en septembre dernier. Mais confinement oblige, l'Ecole municipale d'Arts décoratifs a dû...



Expositions virtuelles du collectif Ultraviolet

Créé en 2017, Ultraviolet est un collectif artistique de séquano-dionysiens qui mène un travail de réflexion et d'échange autour de l'art et du...

- PORTRAITS PALIMPSESTES
- CARNET DE CONFINEMENT
- PAR MAMADOU MAHMOUD N'DONGO
- PAR FABRICE IACONELLI



Exposition virtuelle des travaux des élèves de l'année 2019/2020

Culture Drancy vous propose de découvrir les travaux des élèves de l'École municipale d'Arts décoratifs. Cette année, l'équipe enseignante, Evelyne...

- TRAVAUX RÉALISÉS PAR LES ÉLÈVES DE HILMA FERNANDEZ
- TRAVAUX RÉALISÉS PAR LES ÉLÈVES DE MERIEM BOUHADDOUDA
- TRAVAUX RÉALISÉS PAR LES ÉLÈVES DE JOSÉE LEROUX
- TRAVAUX RÉALISÉS PAR LES ÉLÈVES DE EVELYNE QUEMERAYE



Exposition Drancy 14-18

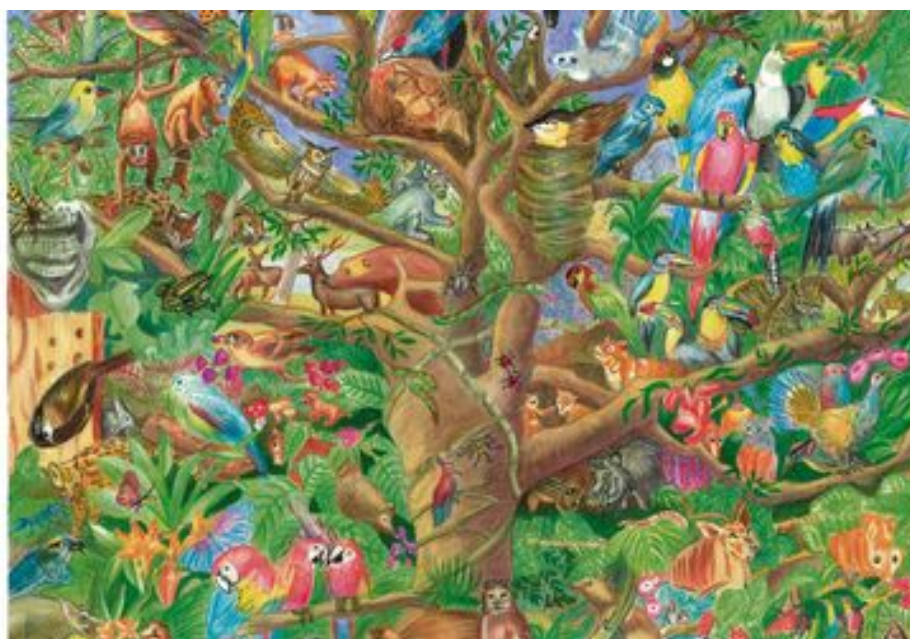
Au début du XXe siècle, Drancy n'atteint pas les 1000 habitants. En 1914, la première guerre mondiale éclate et va profondément modifier ce petit...

- DRANCY AVANT 1914 : UNE COMMUNE RURALE
- LES LOIS MILITAIRES

- LE CHÂTEAU DE LADOUCETTE
- LA GARE RÉGULATRICE DU BOURGET
- LES BOULANGERIES MILITAIRES
- LE DÉPÔT D'ISOLÉS DE LA FERME DU PETIT DRANCY
- L'AÉROPORT DU BOURGET
- LES DÉGÂTS
- LES PERTES HUMAINES
- LA VIE PENDANT LA GUERRE



L'Artelier s'expose en ligne



1er "Salon de printemps" virtuel de l'Union des arts-plastiques

Place de l'Hôtel de ville - BP 76
91701 Drancy Cedex

HORAIRES :

Du lundi au vendredi de 9h à 17h30

Le samedi de 9h à 12h